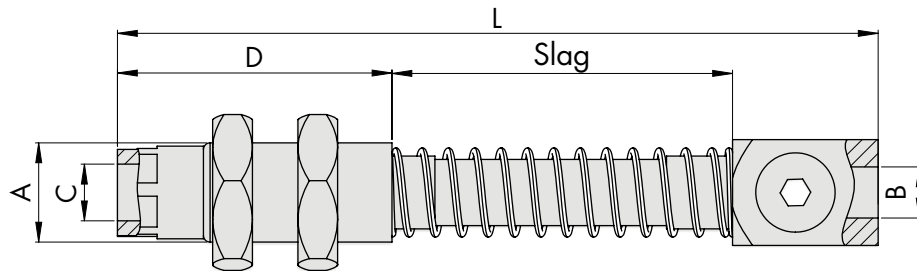


Zuignapvinger
verend, niet verdraaibaar
met schroefdraad, vaste kop
luchtaansluiting achterzijde

Gripper arm
spring-loaded, back air supply
secured against contortion, with insert nut
fixed head

305



300

Artikel - Nr. Article - No.	A	B	C	D	L	Slag Stroke	SW AF	Gewicht Weight
305 42 315	M 14 x 1	1/8	1/8	32	89	15	22	101 g
305 42 335	M 14 x 1	1/8	1/8	32	114	35	22	102 g
305 43 315	M 14 x 1	1/4	1/8	32	99	15	22	106 g
305 43 335	M 14 x 1	1/4	1/8	32	124	35	22	107 g
305 62 315	M 16 x 1	1/8	1/8	32	94	15	24	106 g
305 62 335	M 16 x 1	1/8	1/8	32	119	35	24	107 g
305 63 315	M 16 x 1	1/4	1/8	32	99	15	24	111 g
305 63 335	M 16 x 1	1/4	1/8	32	124	35	24	112 g
305 32 320	M 20 x 1,5	1/8	1/8	53	124	20	30	234 g
305 32 340	M 20 x 1,5	1/8	1/8	53	150	40	30	235 g
305 33 320	M 20 x 1,5	1/4	1/4	53	130	20	30	232 g
305 33 340	M 20 x 1,5	1/4	1/4	53	156	40	30	233 g

Toepassing

- Verende zuignapvinger voor haakse contactvlakken t.o.v. de zuignap. Niet verdraaibare uitvoering (voor bijv. ovale zuignappen).
- Geschikt voor vlakke- en balgzuignappen.
- Verende slag geschikt voor het opvangen van verschillen tijdens ontvormen.

Application

- Spring-loaded gripper arm for rectangular contact surface to suction cup, however secured against contortion (e. g. for oval suction cups).
- Fitting for flat- and telescope suction cups.
- Fixation of bulkhead connector. Spring deflection is fitting for adjustment of differences in movement while demoulding.