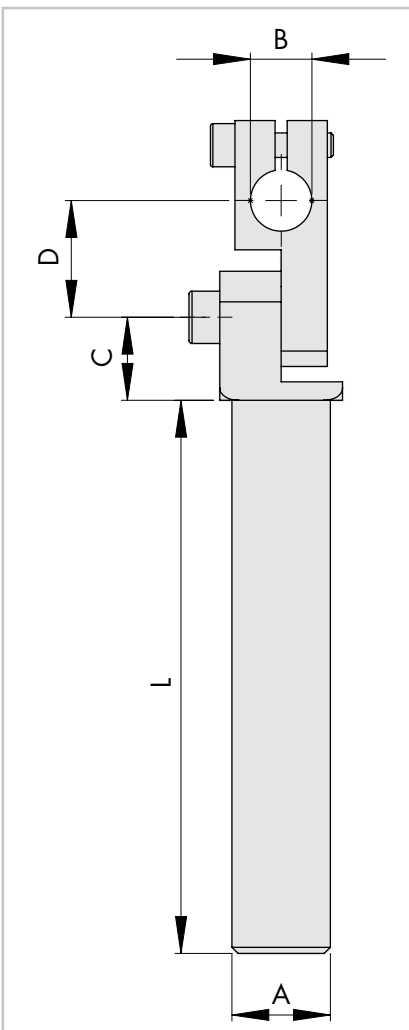


Haakse arm  
zwenkbaar  
verloop

Elbow angle arm  
reduced



262



Artikel - Nr. Article - No.	A	B	C	D	L	Gewicht Weight
262 14 045	14	10	13	19	45	44 g
262 14 090	14	10	13	19	90	53 g
262 14 130	14	10	13	19	130	60 g
262 15 045	15	10	13	19	45	45 g
262 15 090	15	10	13	19	90	55 g
262 15 130	15	10	13	19	130	63 g
262 20 045	20	15	16	24	45	94 g
262 20 090	20	15	16	24	90	120 g
262 20 130	20	15	16	24	130	144 g

260

### Toepassing

- Betrouwbare verbinding tussen klemstukken en de volgende componenten op schuine vlakken.
- Geschikt voor zwenkbare haakse armen, zuignapvingers en tangen.
- Haakse arm 180° zwenkbaar.

### Application

- Allows for alignment of successive elements onto askew parts.
- Fitting for angle arms, gripper arms, and grippers.
- It is possible to rotate the elbow arm by 180°.