

Haakse arm  
zwenkbaar

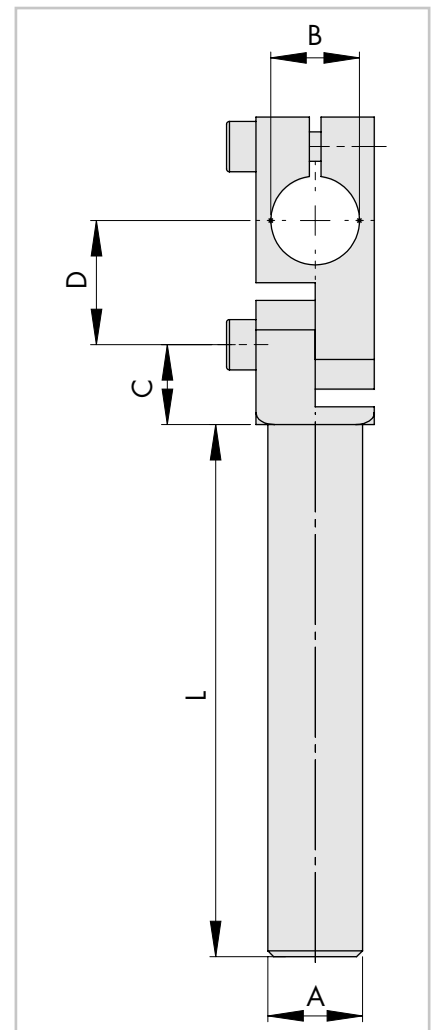
Angle arm



261

260

Artikel - Nr. Article - No.	A	B	C	D	L	Gewicht Weight
261 10 030	10	10	11	16	30	26 g
261 10 060	10	10	11	16	60	32 g
261 10 090	10	10	11	16	90	39 g
261 14 045	14	14	13	21	45	59 g
261 14 090	14	14	13	21	90	68 g
261 14 130	14	14	13	21	130	75 g
261 15 045	15	15	13	21	45	60 g
261 15 090	15	15	13	21	90	70 g
261 15 130	15	15	13	21	130	78 g
261 20 045	20	20	16	26	45	118 g
261 20 090	20	20	16	26	90	144 g
261 20 130	20	20	16	26	130	168 g



#### Toepassing

- Betrouwbare verbinding tussen klemstukken en de volgende componenten op schuine vlakken.
- Geschikt voor zwenkbare haakse armen, zuignapvingers en tangen.
- Haakse arm 180° zwenkbaar.

#### Application

- Allows for alignment of successive elements onto askew parts.
- Fitting for angle arms, gripper arms, and grippers.
- It is possible to rotate the elbow arm by 180°.

**Rokoma B.V.**

Postbus 14, 5500 AA Veldhoven, NL  
Ambachtsweg 22, 5683 CD Best, NL

Tel.: +31 (0)40 22 65 655  
Fax: +31 (0)40 22 65 515

info@rokoma.nl  
www.rokoma.nl



© Rokoma