

Grijpertang Serie 20
enkel- en dubbelwerkend

Series 20 Gripper
single- and double acting



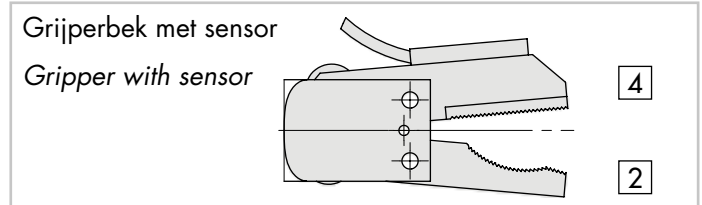
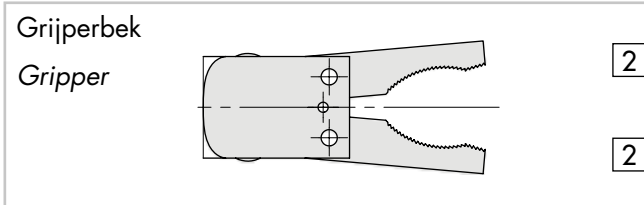
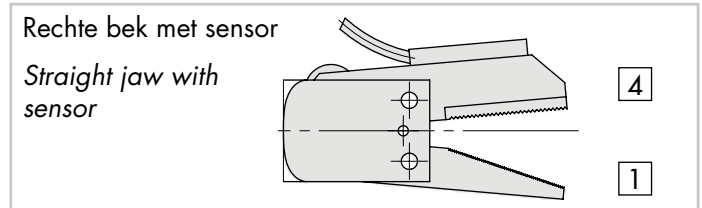
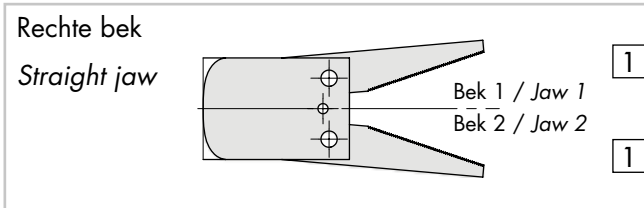
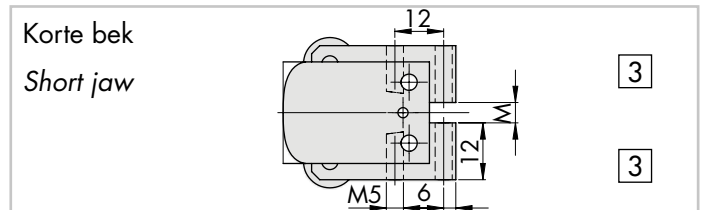
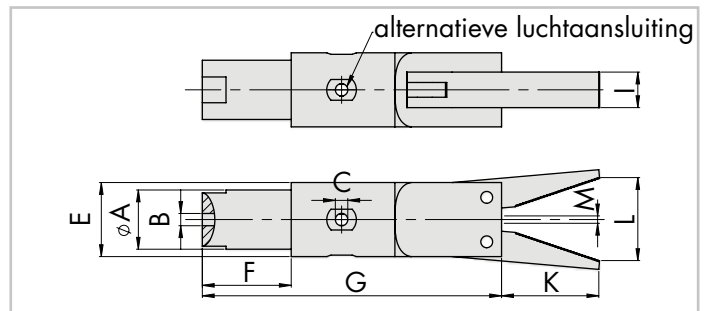
410

410

Artikel - Nr. Article - No.	Serie - Nr. Series - No	Behuizing - Nr. Body - No.	Bek 1 Jaw 1	Bek 2 Jaw 2
Enkelwerkend / Single acting				
411	20	1	<input type="checkbox"/>	<input type="checkbox"/>
Dubbelwerkend / Double acting				
412	20	1	<input type="checkbox"/>	<input type="checkbox"/>

Voorbeeld Dubbelwerkende grijpertang
Serie 20
Behuizing 1
2 x grijperbek
=> 412 20 122

Example Doubleacting Gripper
Series 20
Body 1
2 x grijper
=> 412 20 122



Opmerking

- Grijpertang met korte bek is weergegeven in gesloten toestand.

Note

- Gripper with short jaw is shown in closed position.

Rokoma B.V.

Postbus 14, 5500 AA Veldhoven, NL
Ambachtsweg 22, 5683 CD Best, NL

Tel.: +31 (0)40 22 65 655

Fax: +31 (0)40 22 65 515

info@rokoma.nl

www.rokoma.nl



© Rokoma



Grijpertang Serie 20
enkel- en dubbelwerkend

Series 20 Gripper
single- and double acting

410

Artikel - Nr. Article - No.	A	B	C	E	F	G
411 20 1-	20	M 5	M 5	25	30	100
412 20 1-	20	M 5	M 5	25	30	100

Artikel - Nr. Article - No.	I	K	L	M	Sluitkracht Closing Force	Gewicht Weight
Enkelwerkend / Single acting						
411 20 111	12	36	18	2	109 N	152 g
411 20 122	12	36	18	¹⁾ 2	109 N	146 g
411 20 133	12	18	26	²⁾ 14	109 N	128 g
411 20 141	12	36	18	2	109 N	176 g
411 20 142	12	36	18	2	109 N	173 g
Dubbelwerkend / Double acting						
412 20 211	12	36	18	2	120 N	156 g
412 20 222	12	36	18	¹⁾ 2	120 N	150 g
412 20 233	12	18	26	²⁾ 14	120 N	132 g
412 20 241	12	36	18	2	120 N	180 g
412 20 242	12	36	18	2	120 N	177 g

¹⁾ Grijperbek: binnenmaat in gesloten toestand = 5 x 12 mm.

¹⁾ Gripper: Inside dimension in closed position = 5 x 12 mm.

²⁾ Korte bek: zijdelings 2 x M 5. Hoogte: 8 mm van onder gezien. Afstand 12 mm.

²⁾ Short jaw: sidewise 2 x M 5. Height: 8 mm from below. Distance: 12 mm.

Opmerking

- Grijpertangen Serie 20 zijn geschikt voor het uitnemen van aansluitingen en vastzittende delen met de verscheidene beschikbare bek vormen.
- Alle behuizingen hebben dezelfde basis. Zij verschillen enkel in de eerste positie van de laatste 3 nummers van het artikel nr.
- Maat B: luchtaansluiting voor sluiten.
- Maat C: Luchtaansluiting bij dubbelwerkende uitvoering voor openen.

Note

- Series 20 Grippers are fitting for sprue removal and fixed – with the different shapes of jaws.
- All bodies have the same basic price. They only differ in the first position of the last three article numbers.
- Dimension B: air connection for closing.
- Dimension C: optional air connection from front or sidewise for opening.