

Grijpertang Serie 10
enkel- en dubbelwerkend

Series 10 Gripper
single- and double acting



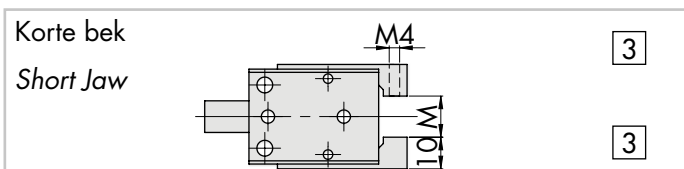
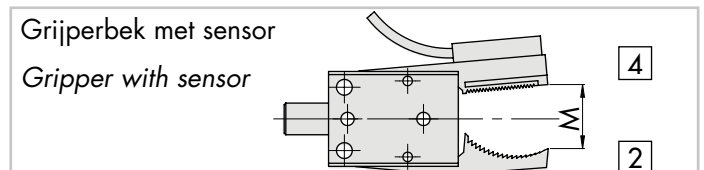
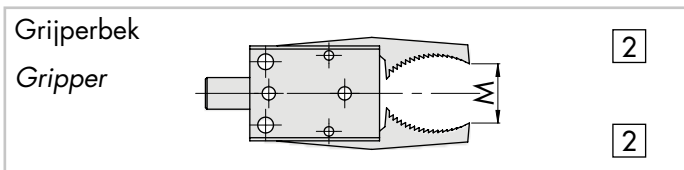
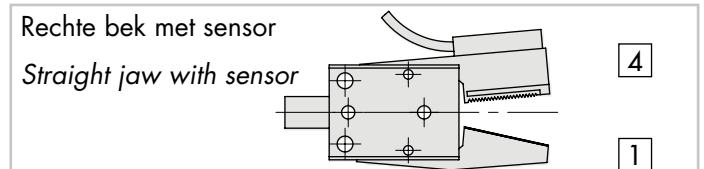
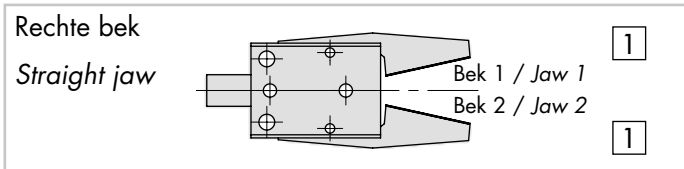
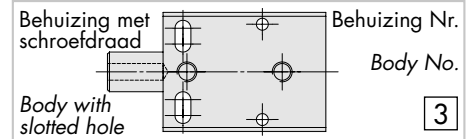
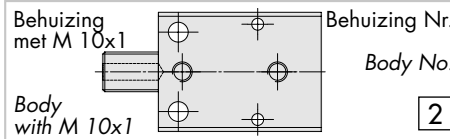
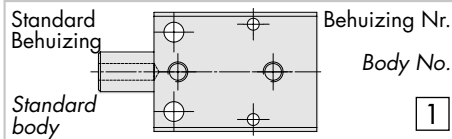
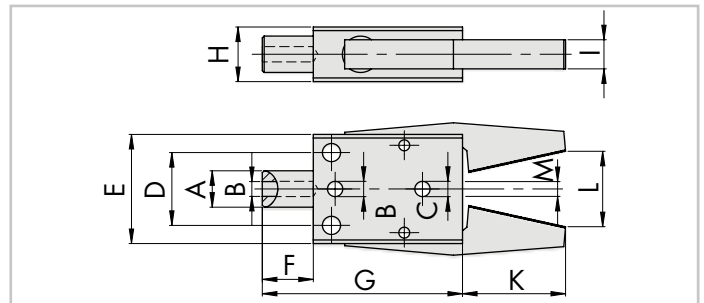
400

400

Artikel - Nr. Article - No.	Serie - Nr. Series - No	Behuizing - Nr. Body - No.	Bek 1 Jaw 1	Bek 2 Jaw 2
Enkelwerkend / Single acting				
401	10	<input type="checkbox"/>	<input type="checkbox"/>	<input type="checkbox"/>
Dubbelwerkend / Double acting				
402	10	<input type="checkbox"/>	<input type="checkbox"/>	<input type="checkbox"/>

Voorbeeld Dubbelwerkende gripper
Serie 10
Behuizing M 10 x 1
2 x gripperbek => 402 10 222

Example Doubleacting Gripper
Series 10
Body with M 10 x 1
2 x jaw => 402 10 222



Opmerking - Grijpertang met korte bek is weergegeven in gesloten toestand.

Note - Gripper with short jaw is shown in closed position.

Rokoma B.V.

Postbus 14, 5500 AA Veldhoven, NL
Ambachtsweg 22, 5683 CD Best, NL

Tel.: +31 (0)40 22 65 655
Fax: +31 (0)40 22 65 515

info@rokoma.nl
www.rokoma.nl



© Rokoma

Grijpertang Serie 10
enkel- en dubbelwerkend

Series 10 Gripper
single- and double acting

400



Artikel - Nr. Article - No.	A	B	C	D	E	F	G	H
401 10 1-	10	M 5	M 5	20	30	15	38	15
401 10 2-	M 10 x 1	M 5	M 5	20	30	15	38	15
401 10 3-	10	M 5	M 5	16 - 20	30	15	38	15

Artikel - Nr. Article - No.	I	K	L	M	Sluitkracht Closing Force	Gewicht Weight
Enkelwerkend / Single acting						
401 10 111	8	30	20	1,5	53 N	32 g
401 10 122	8	30	20	¹⁾ 1,5	52 N	34 g
401 10 133	8	14	18	²⁾ 10	46 N	31 g
401 10 141	8	30	20	1,5	56 N	34 g
401 10 142	8	30	20	1,5	55 N	38 g
Dubbelwerkend / Double acting						
402 10 111	8	30	20	1,5	54 N	41 g
402 10 122	8	30	20	¹⁾ 1,5	53 N	32 g
402 10 133	8	14	18	²⁾ 10	47 N	35 g
402 10 141	8	30	20	1,5	57 N	39 g
402 10 142	8	30	20	1,5	56 N	42 g

¹⁾ Grijperbek: binnenmaat in gesloten toestand = 3 x 6 mm.

¹⁾ Jaw: Inside dimension in closed position = 3 x 6 mm.

²⁾ Korte bek: zijdelings 1 x M 4. Hoogte: 5mm van voren gezien.

²⁾ Short jaw: Sidewise 1 x M 4. Height: 5 mm seen from front.

Opmerking

- Grijpertangen Serie 10 zijn geschikt voor het uitnemen van aanspuitingen en delen met de verscheidene beschikbare bek vormen.
- Alle behuizingen hebben dezelfde basis. Zij verschillen enkel in de eerste positie van de laatste 3 nummers van het artikel nr.
- Maat B: luchtaansluiting voor sluiten.
- Maat C: Luchtaansluiting bij dubbelwerkende uitvoering voor openen.

Note

- Series 10 Grippers are fitting for sprue removal and part demoulding with the different shapes of jaws.
- All bodies have the same basic price. They only differ in the first position of the last three article numbers.
- Dimension B: air connection for closing.
- Dimension C: air connection for opening if double acting.